



SOLUTIONS LOCALES

# La transition écologique des communes

## Les pouvoirs des maires




**Camp Climat Strasbourg Août 2020**

**CAMPS  
CLIMAT**  
— REGIONAUX 2020



# Pourquoi agir ?



**La pénurie d'énergie fossile**

**La pénurie de matières premières**

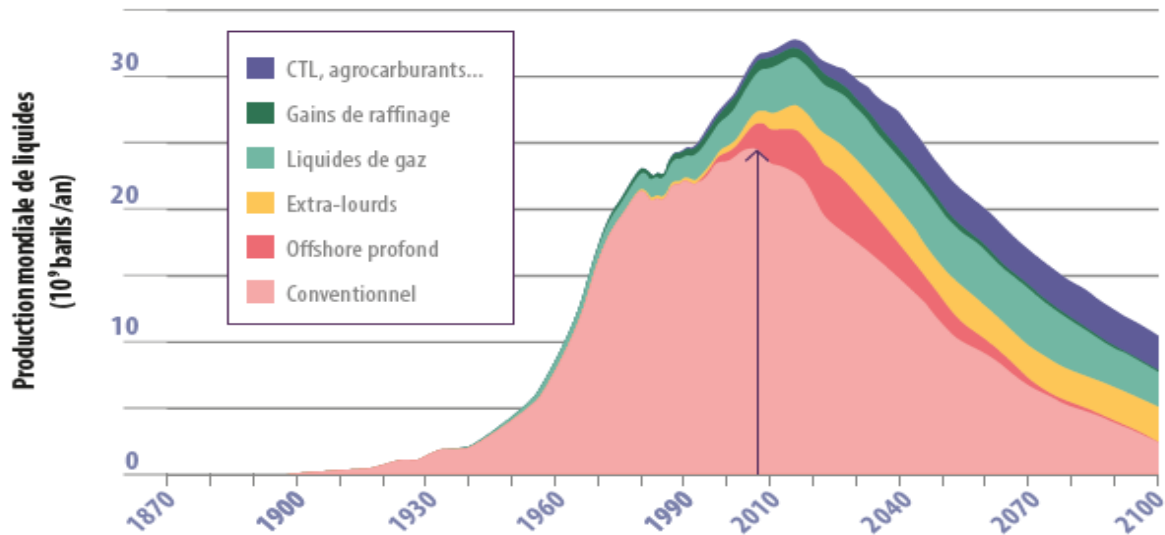
**La pénurie alimentaire**

**L'effondrement de la biodiversité**

**L'effondrement monétaire et financier**

# Pourquoi agir dans les communes ?

## Le pic pétrole<sup>18</sup>



Nous voyons que le pic de pétrole conventionnel est déjà passé. Les pétroles non conventionnels ne font que décaler le pic de quelques années.

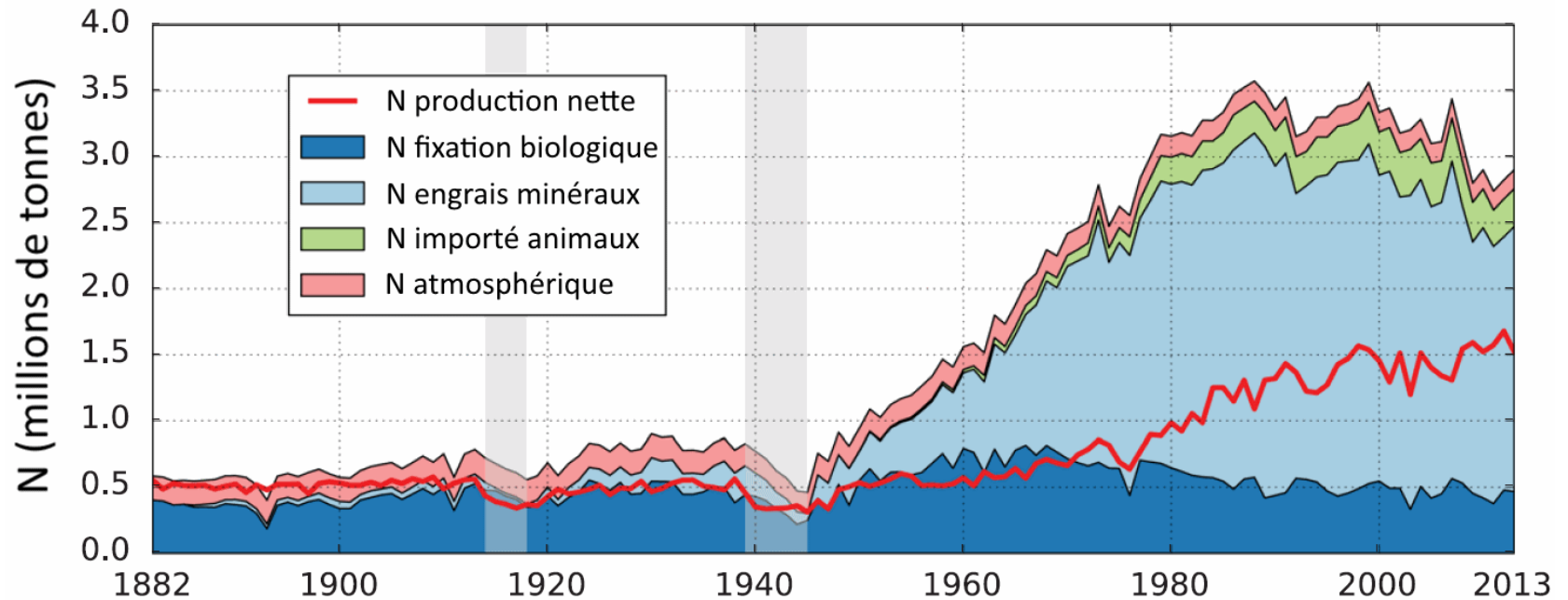
**Fin du pétrole abondant et pas cher**

# Pourquoi agir dans les communes ?



**Pénurie de matières premières indispensable**

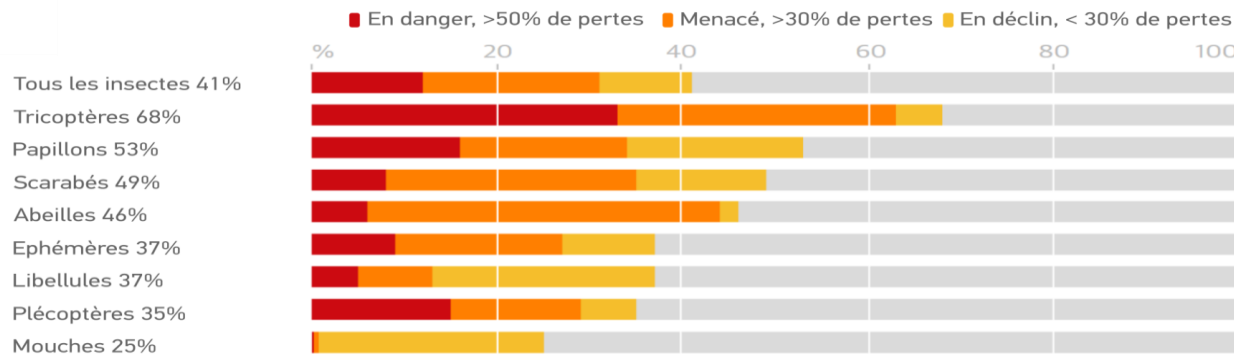
# Pourquoi agir dans les communes ?



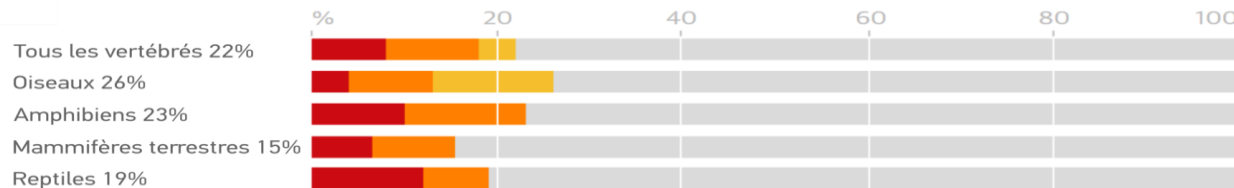
**Pénurie alimentaire prévisible sans changement de modèle**

# Pourquoi agir dans les communes ?

## 41% des espèces d'insectes on décliné durant la dernière décennie...



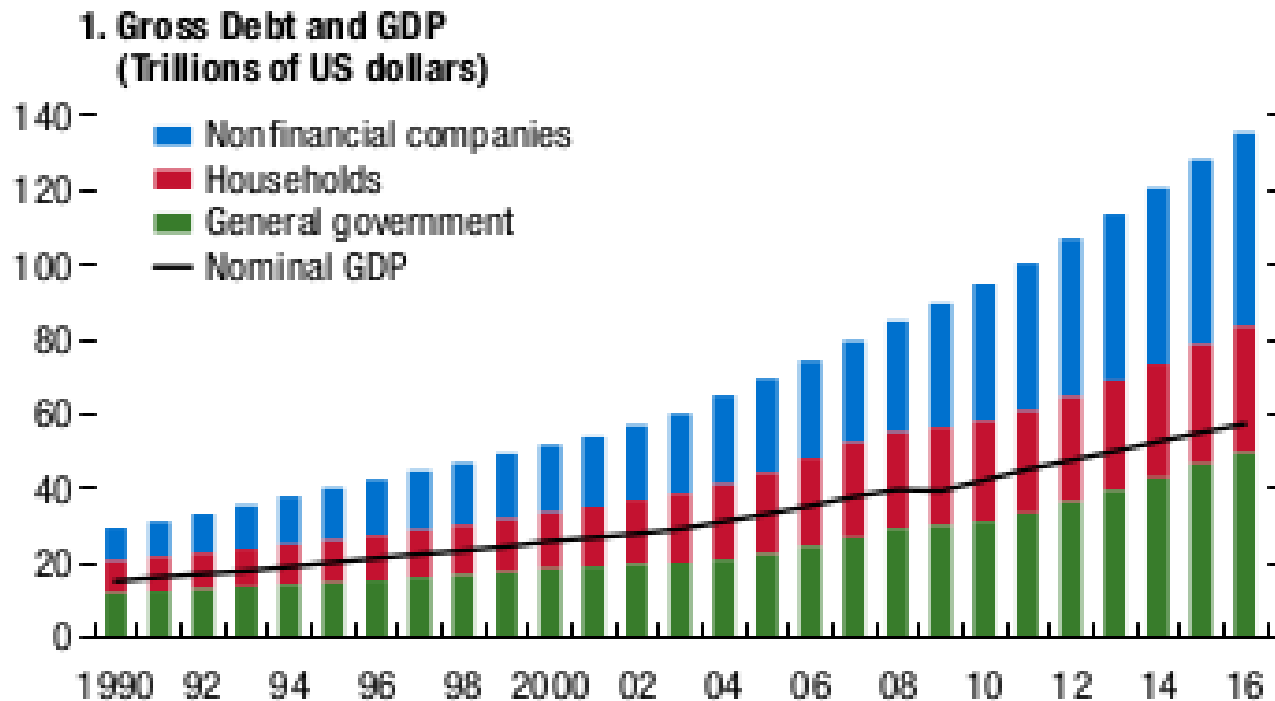
## ...comparé avec les 22% des espèces de vertébrés



Guardian graphic. Source: Sánchez-Bayo & Wyckhuys, Biological Conservation, 2019

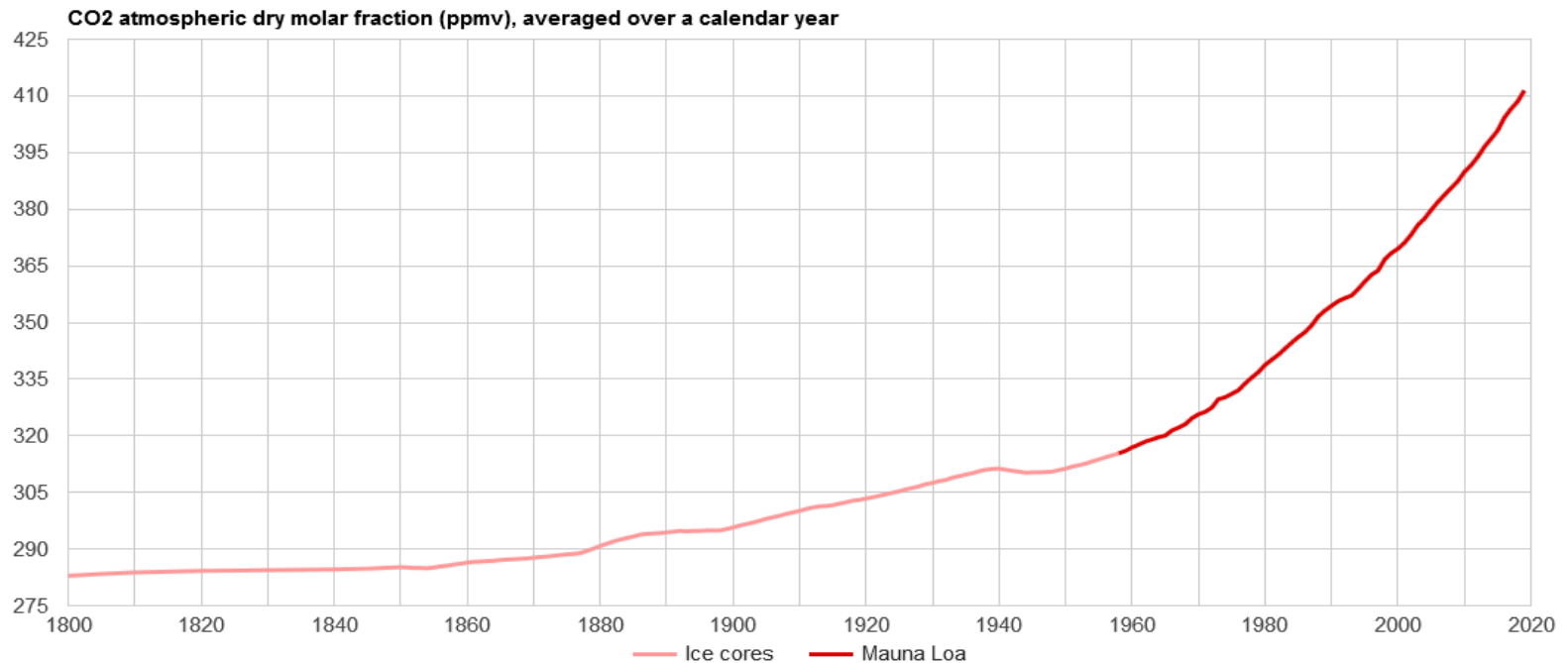
**Effondrement de la biodiversité d'ici à 2050**

# Pourquoi agir dans les communes ?



**Crise financière et monétaire à répétition**

# Pourquoi agir dans les communes ?



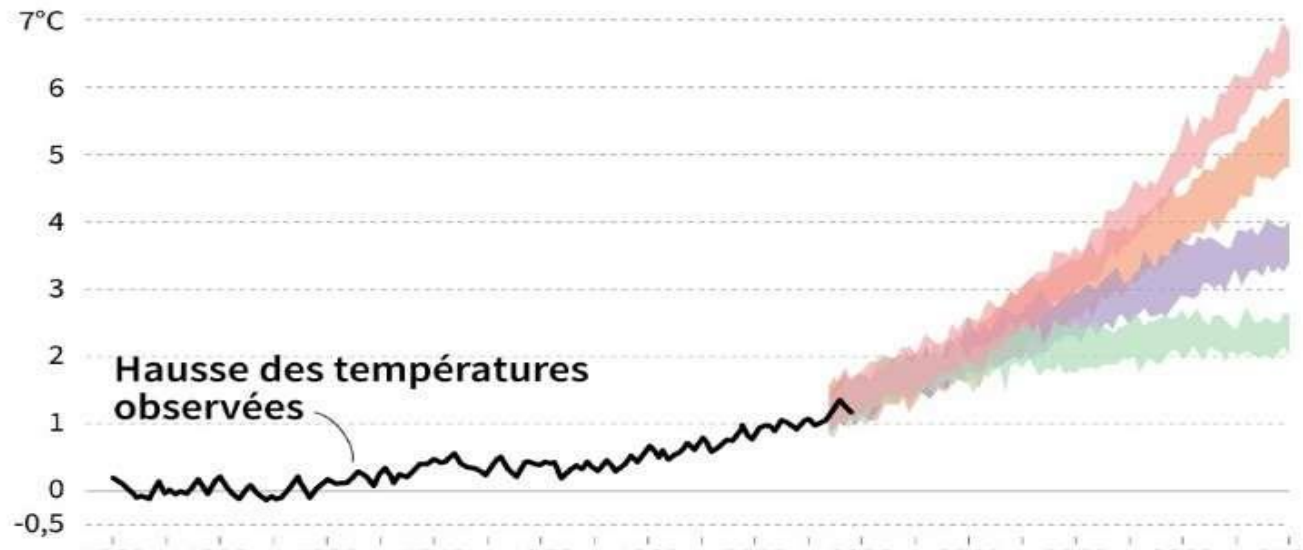
**Accélération de la concentration de co2 dans l'atmosphère**



# Effet local du changement climatique

## La hausse des températures d'ici à 2100

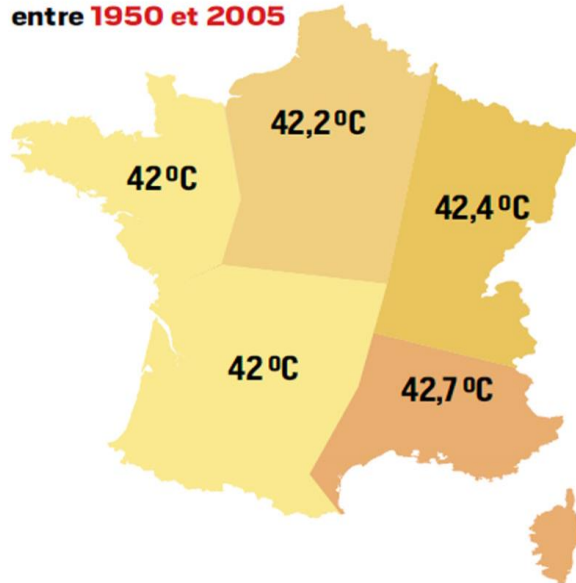
De nouveaux modèles climatiques montrent un réchauffement plus fort que prévu



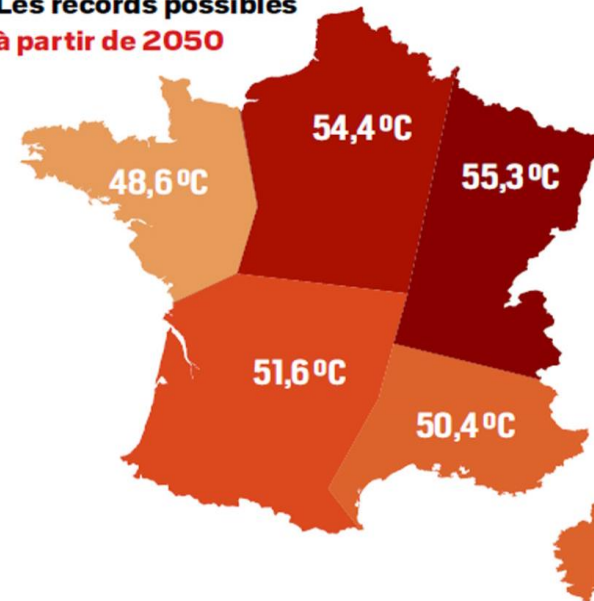
Incertitude sur la hausse finale des températures

# Effet local du changement climatique

Les records observés  
entre 1950 et 2005



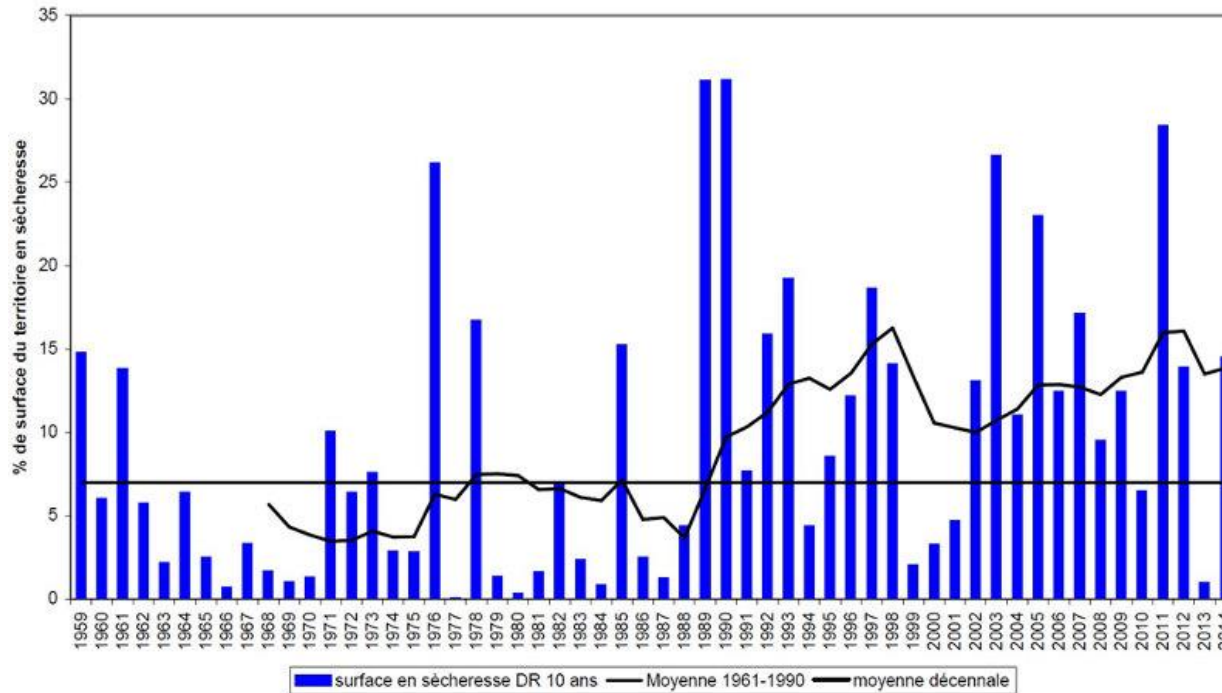
Les records possibles  
à partir de 2050



Des répercussions locales catastrophiques

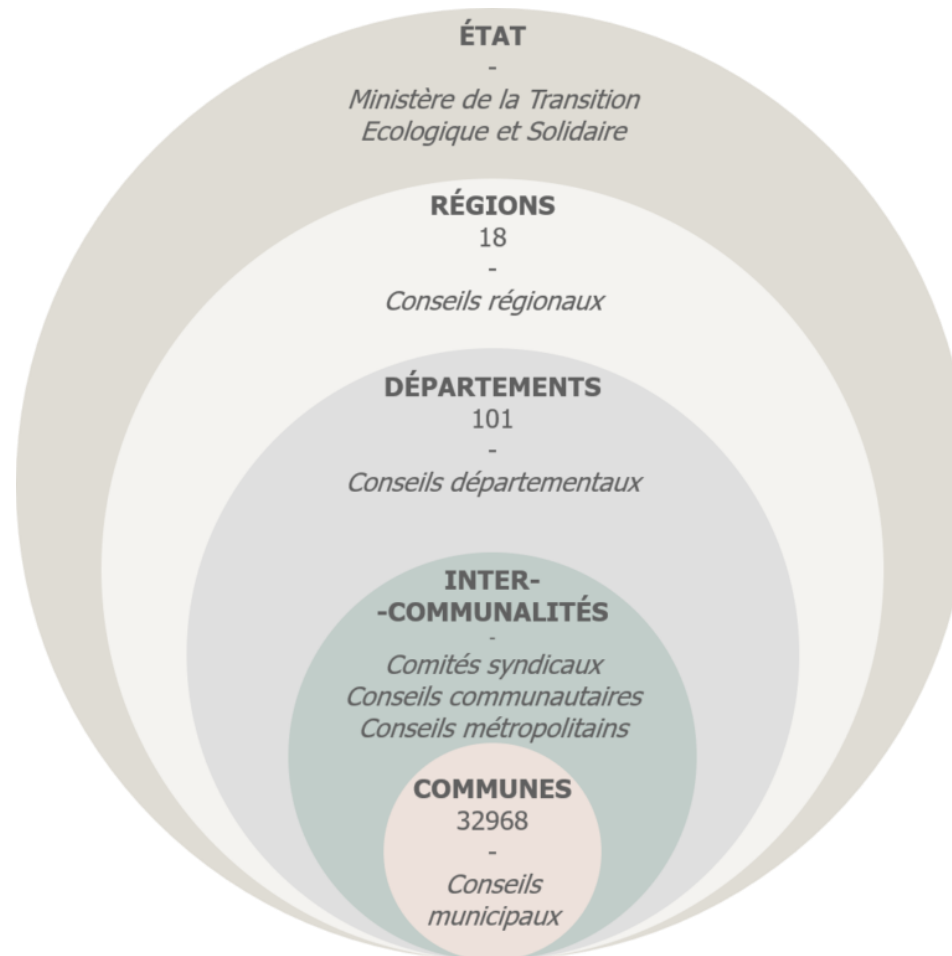
# Effet local du changement climatique

Surface annuelle de la France touchée par la sécheresse



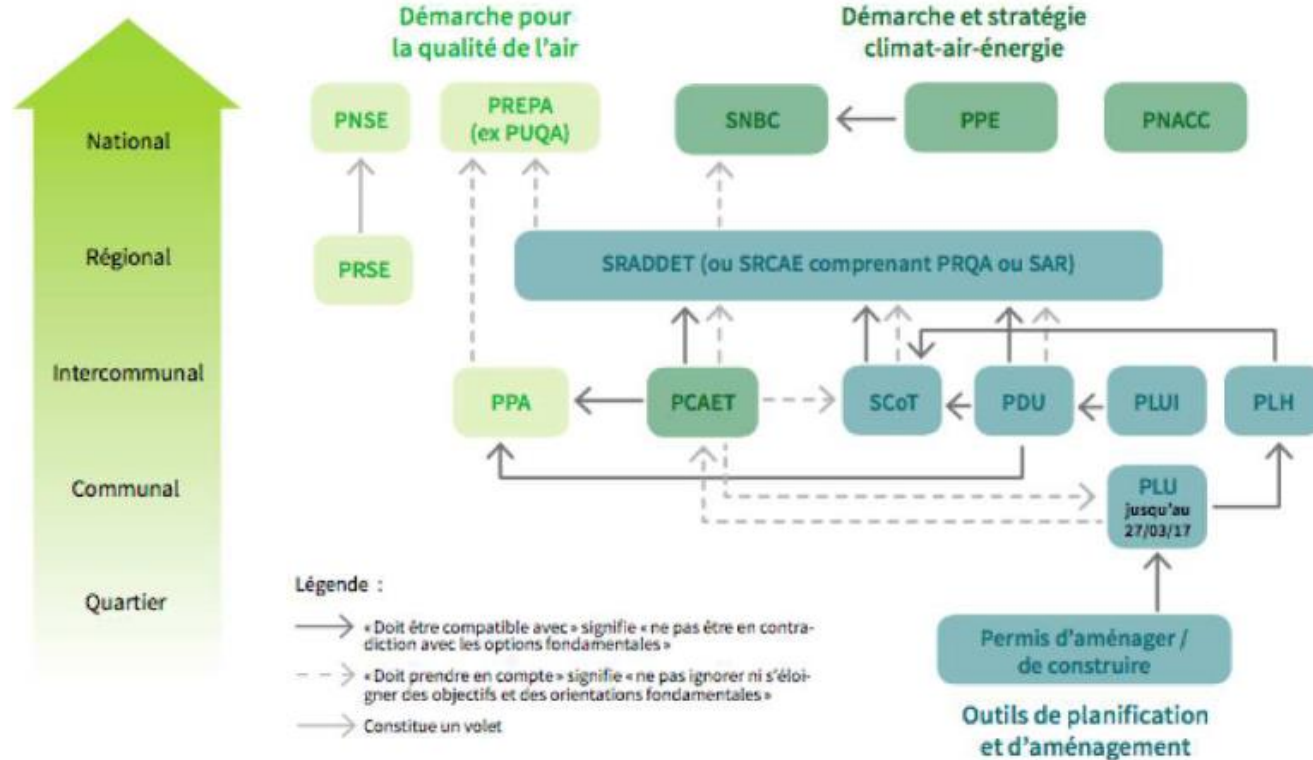
Avec des effets concrets sur la météorologie

# Différents échelons politiques



*Figure : imbrication des institutions*

# L'exemple de la protection de l'air



Source : « PCAET, comprendre, construire et mettre en œuvre », ADEME, décembre 2016.



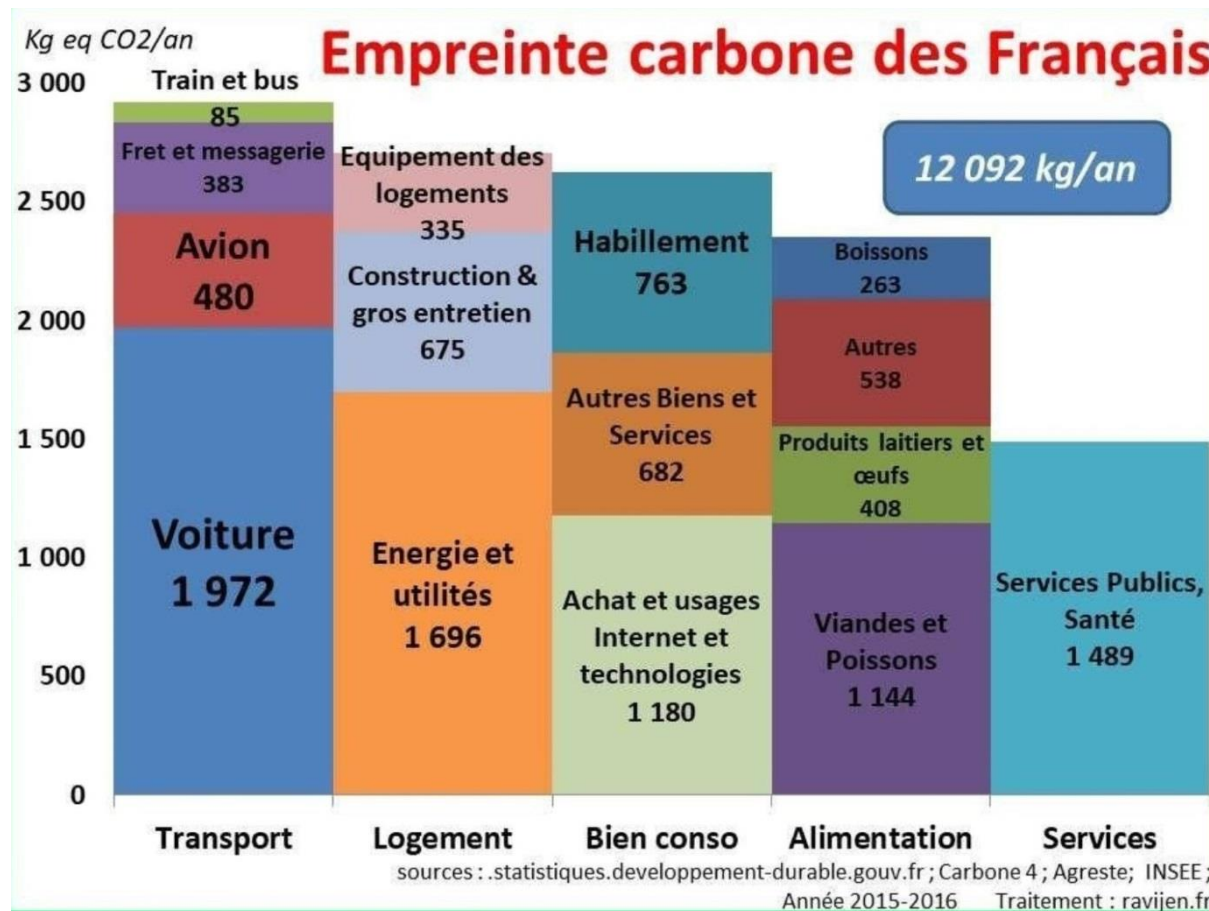
# C'est l'échelle critique pour agir

	SCÉNARIO 1,5°C (PROBABILITÉS DE 50%)		SCÉNARIO 2°C (PROBABILITÉS DE 66%)	
	BUDGET CARBONE (MtéqCO2) 2016-2100	NOMBRE D'ANNÉES D'ÉMISSIONS AU RYTHME ANNUEL CORRESPONDANT*	BUDGET CARBONE (MtéqCO2) 2016-2100	NOMBRE D'ANNÉES D'ÉMISSIONS AU RYTHME ANNUEL CORRESPONDANT
MÉTROPOLE DU GRAND PARIS	250	3	682	9
MÉTROPOLE AIX MARSEILLE PROVENCE	72	2	197	5
MÉTROPOLE DE LYON	51	5	139	14
MÉTROPOLE EUROPÉENNE DE LILLE	47	5	128	13
BORDEAUX MÉTROPOLE	37	7	101	18
TOULOUSE MÉTROPOLE	34	8	94	21
NANTES MÉTROPOLE	26	7	70	20
MÉTROPOLE NICE CÔTE D'AZUR	20	6	55	16
EUROMÉTROPOLE DE STRASBOURG	19	6	53	16
MÉTROPOLE ROUEN NORMANDIE	19	4	52	11
<b>TOTAL DES 10 MÉTROPOLES</b>	<b>577</b>	<b>5</b>	<b>1571</b>	<b>13</b>

Ces budgets carbone définis pour les dix métropoles correspondent respectivement à : 13 années d'émissions à leurs rythmes actuels pour un scénario compatible avec l'objectif 2°C et à 5 années d'émissions pour un scénario compatible avec l'objectif 1,5°C !

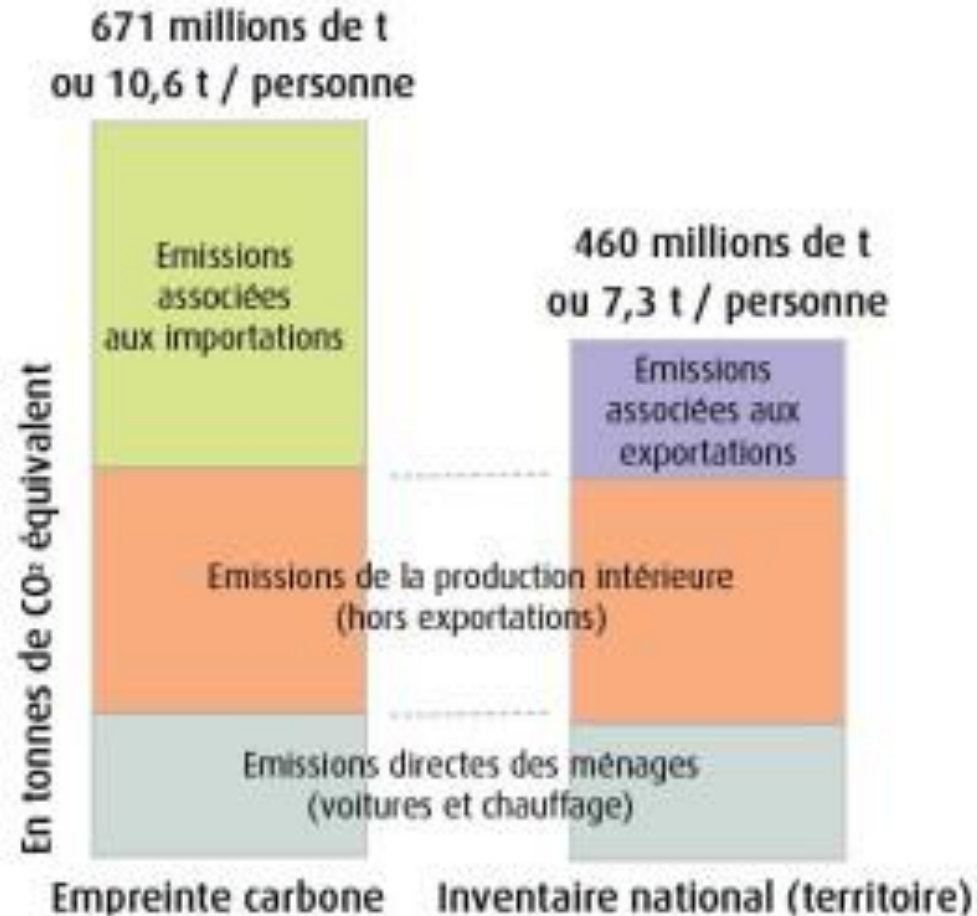


# Et réduire l'empreinte carbone





# Et réduire l'empreinte carbone

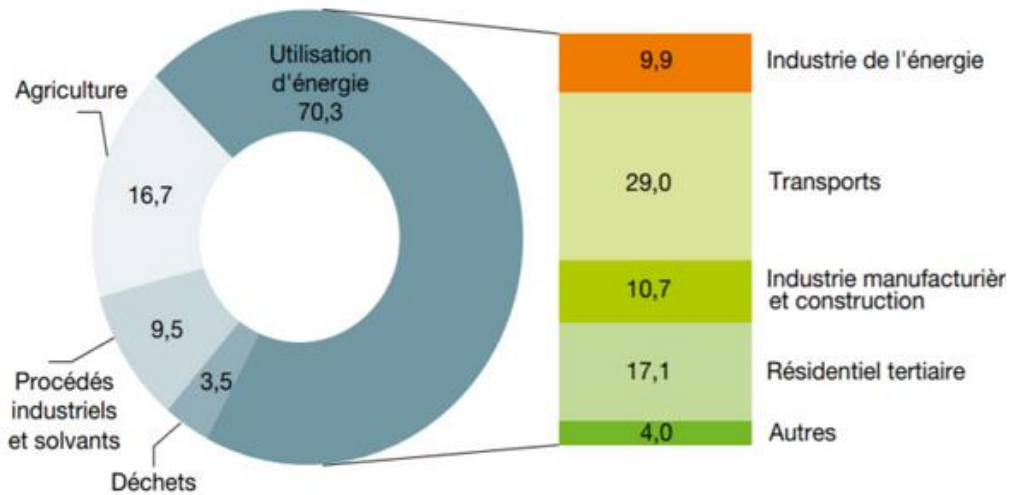




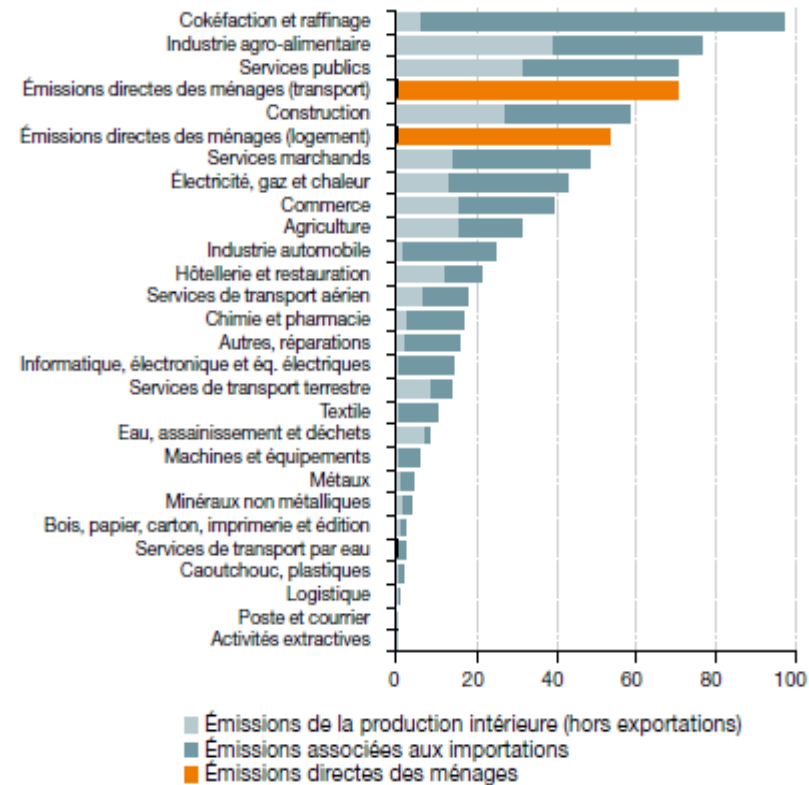
# et adapter le secteur public

## RÉPARTITION PAR SOURCE DES ÉMISSIONS DE GES (HORS UTCATF) EN FRANCE EN 2016

En %



Source : Chiffres clés du climat – édition 2019



**C'est le 3<sup>e</sup> poste de dépense co2 en 2020**

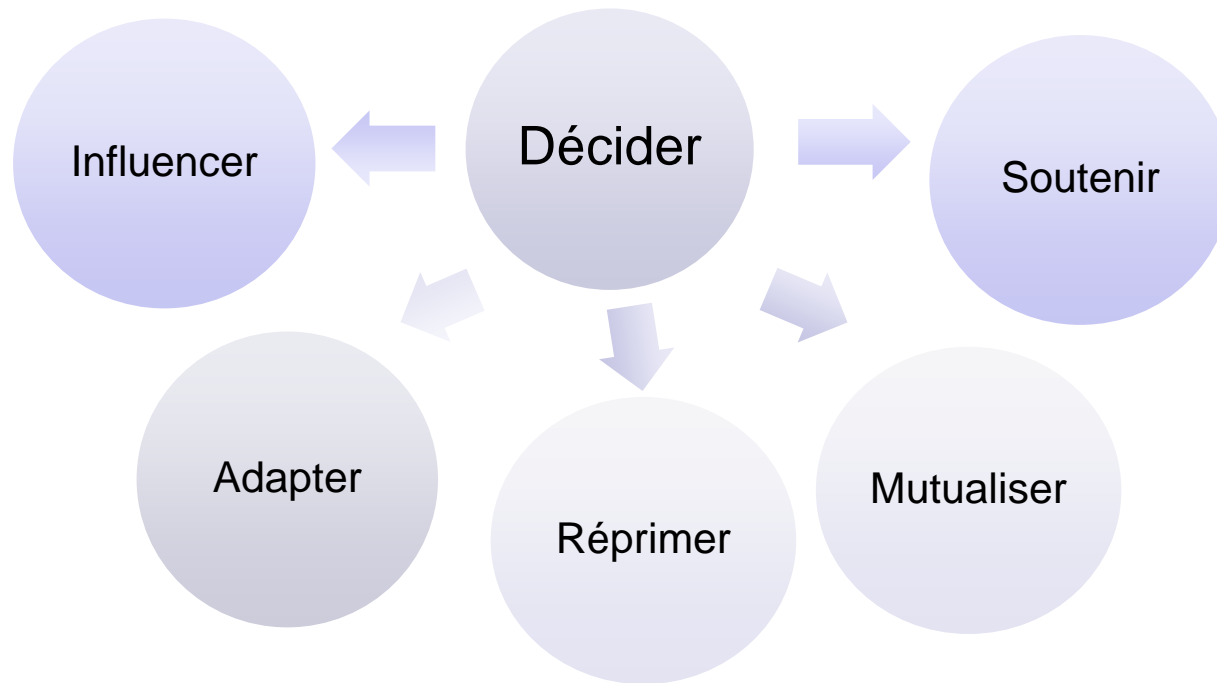
# Baisse du budget carbone global

Réchauffement	Notre budget le 1er janvier 2018	le 1er janvier 2020
1,5°	420 <i>milliards de tonnes CO<sub>2</sub></i>	336
1,75°	800	716
2°	1 170	1 086

*Source : tableau 2.2 du rapport SR1.5 du GIEC actualisé*

**Il reste maximum 30 ans avant de dépasser les +2°C**

# La commune en a les compétences





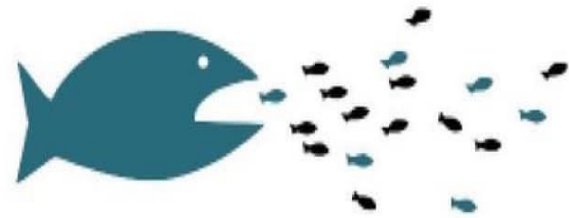
SOLUTIONS LOCALES

# Préparer le futur

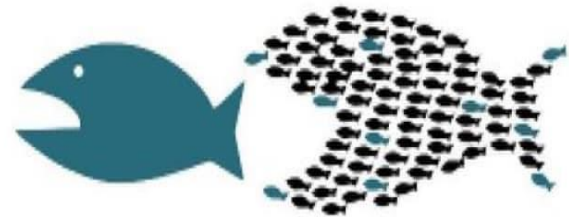
Les communes ont besoin de se préparer aux crises systémiques prévisibles.

Ce mandat est probablement le dernier avant que les vrais problèmes ne surviennent.

Cela signifie qu'il faut anticiper, chercher des partenaires, connaître ses forces et faiblesses, mutualiser les moyens.



**Don't panic,**

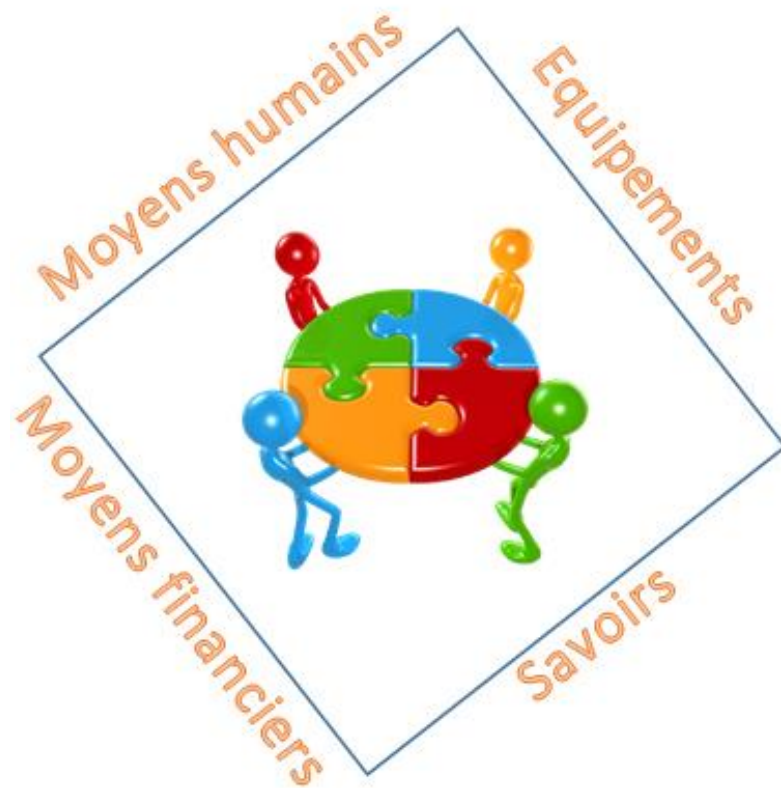


**ORGANIZE !**



SOLUTIONS LOCALES

# Construire le futur





# Rendre son territoire résilient



Nous ne sommes qu'à quelques jours d'une pénurie alimentaire, énergétique et matérielle.

Si les flux mondiaux viennent à cesser, si une ressource devient rare, si l'agriculture ne s'est pas adaptée à temps aux conséquences du changement climatique...





SOLUTIONS LOCALES

# Rendre son territoire résilient

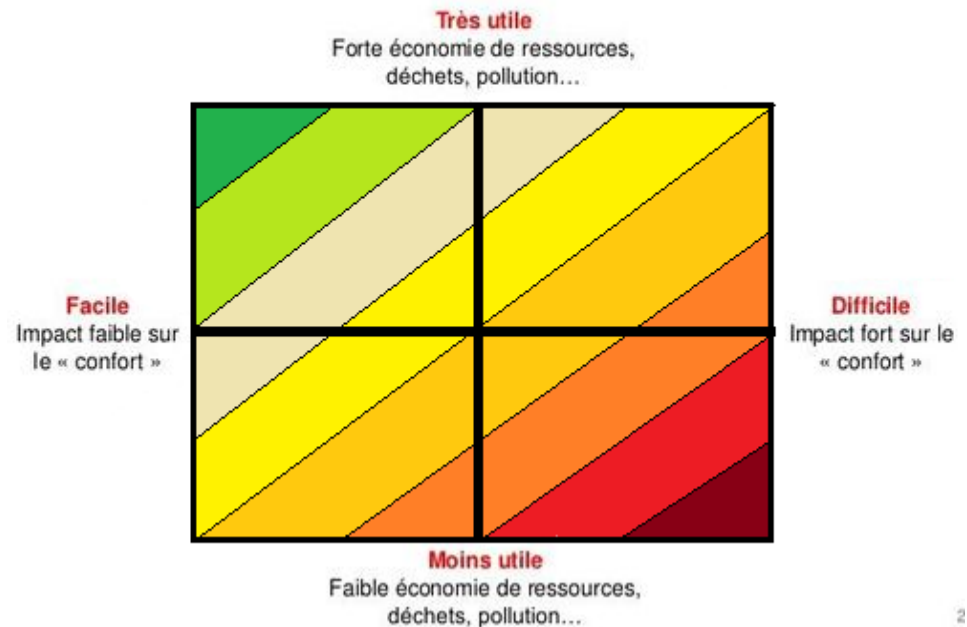


# Accompagner les habitants

L'acceptabilité sociale de la transition écologique va être l'un des grands défis de ce mandat.

Il va s'agir de transformer son territoire en proposant des alternatives, en montrant leur efficacité, avant de supprimer tout ce qui est incompatible avec la nécessaire réduction de l'empreinte carbone.

## Remettre en cause les besoins : La matrice « écolo-liberticide »

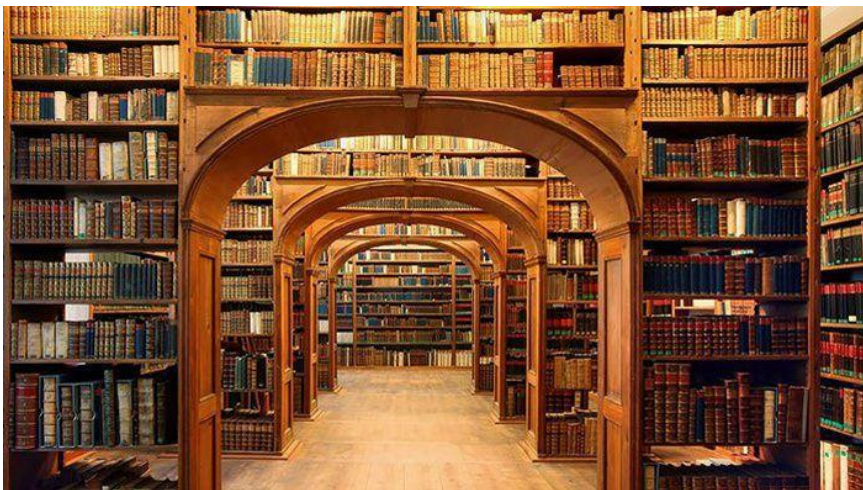






SOLUTIONS LOCALES

# Accompagner les habitants





SOLUTIONS LOCALES

# Gérer la cité



## *Plan d'action*

ADMINISTRATION EXEMPLAIRE POUR LA TRANSITION ÉCOLOGIQUE,  
*administration zéro gaspillage*

La ville elle-même doit se transformer. L'administration communale dispose à cet égard de nombreux moyens humains et financiers pour accompagner ce changement, devenir exemplaire, amorcer le changement.





SOLUTIONS LOCALES

# Gérer la cité





SOLUTIONS LOCALES

# Protéger l'avenir



La commune a les moyens et la légitimité pour agir par le droit. Grâce à ses pouvoirs réglementaires, elle peut bloquer des projets et des comportements nocifs, mais peut aussi attaquer en justice pour décourager et contester.

# Protéger l'avenir



amazon.fr vend tout,  
même la planète

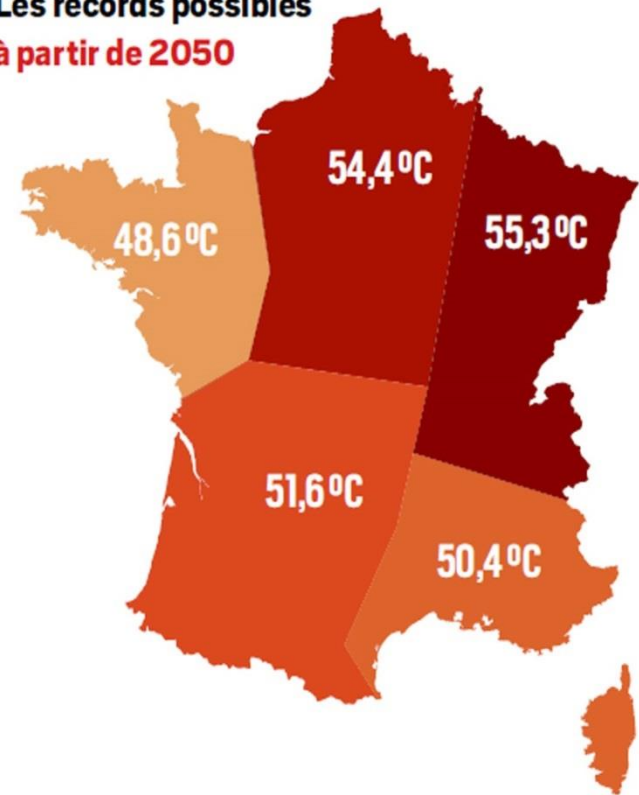




# Conclusion

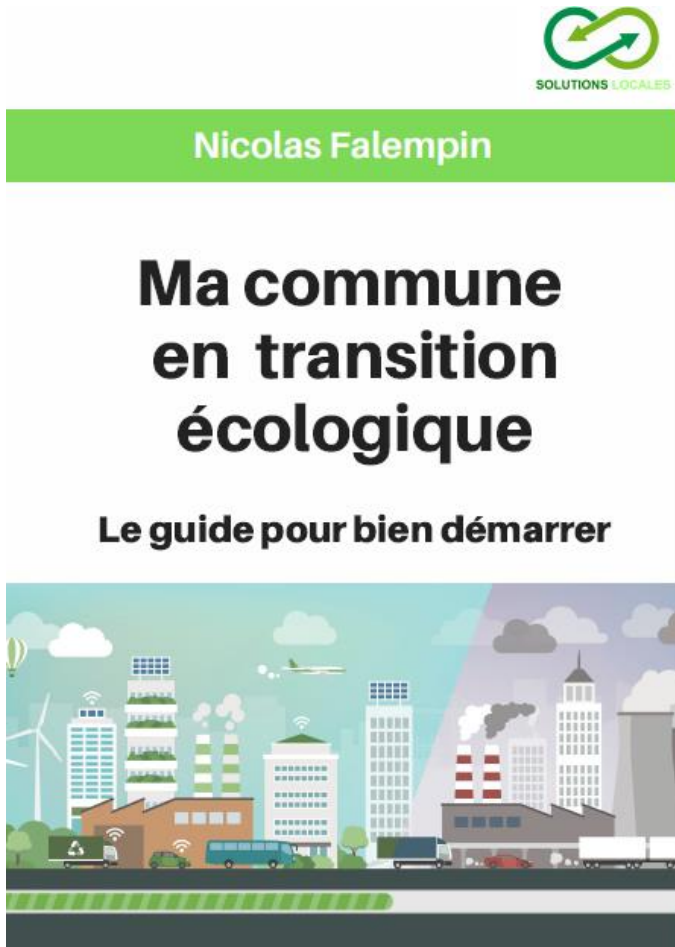
- Les crises systémiques vont avoir des effets graves au niveau local.
- Les maires ont un réel pouvoir de transformation du territoire et d'aide au changement
  - Résilience du territoire
  - Changement des habitudes
  - Amélioration des services publics
  - Préparation collective

Les records possibles  
à partir de 2050





# Source



## Pour en savoir plus :

Télécharger gratuitement mon livre  
*Ma Commune en transition écologique*

<https://www.solutionslocales.fr/livre-blanc-transition-ecologique>

Ce guide rappelle la nécessité de la transition écologique des communes, explique les fondamentaux de l'élaboration d'une stratégie de transformation, ainsi que les compétences à mobiliser pour y parvenir.



SOLUTIONS LOCALES

Merci pour votre attention

